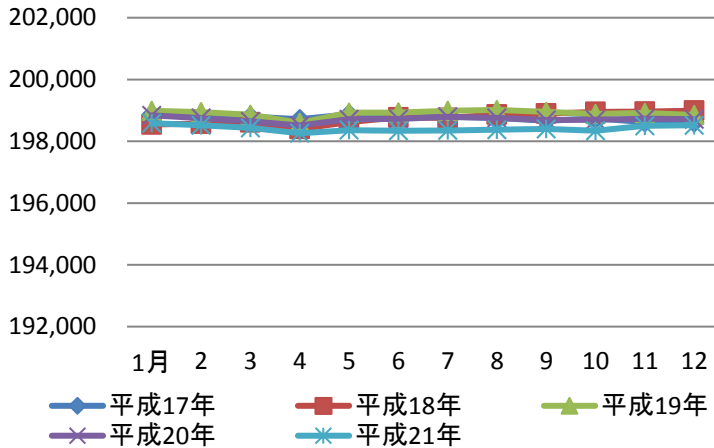


小田原市の人口

平成17年～平成21年

人口の推移



人口の推移

(各月1日現在) (単位 人)

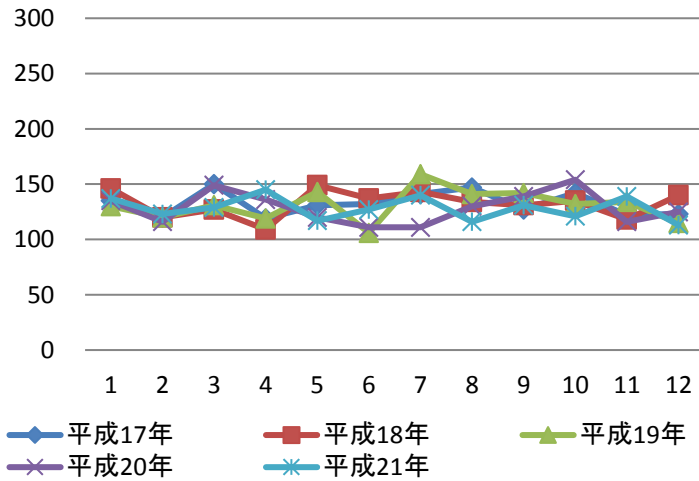
月次	平成17年	平成18年	平成19年	平成20年	平成21年
1月	198,864	198,544	198,985	198,841	198,586
2	198,817	198,567	198,942	198,752	198,518
3	198,798	198,607	198,859	198,646	198,432
4	198,712	198,398	198,596	198,510	198,259
5	198,873	198,623	198,926	198,717	198,361
6	198,829	198,771	198,930	198,722	198,338
7	198,792	198,753	198,983	198,792	198,353
8	198,756	198,867	199,014	198,754	198,377
9	198,662	198,897	198,952	198,688	198,402
10	198,741	198,951	198,881	198,698	198,341
11	198,621	198,959	198,919	198,730	198,499
12	198,607	198,991	198,847	198,711	198,521

統計月報

小田原市の人口

平成17年～平成21年

出生の推移



出生の推移

(単位 人)

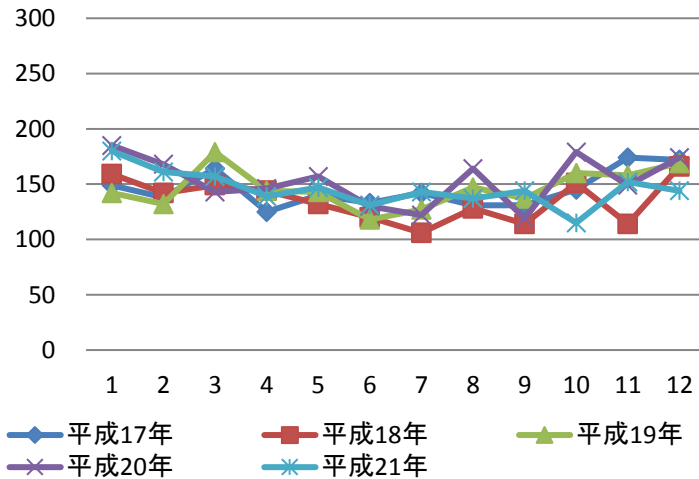
月次	平成17年	平成18年	平成19年	平成20年	平成21年
1月中	135	146	130	135	137
2	120	120	120	116	123
3	150	127	131	149	129
4	119	109	119	136	145
5	131	149	143	120	117
6	132	137	106	111	127
7	141	143	159	111	140
8	147	134	141	130	116
9	127	131	142	139	131
10	142	135	132	154	121
11	122	118	134	116	139
12	123	140	115	125	113
計	1,589	1,589	1,572	1,542	1,538

統計月報

小田原市の人口

平成17年～平成21年

死亡の推移



死亡の推移

(単位 人)

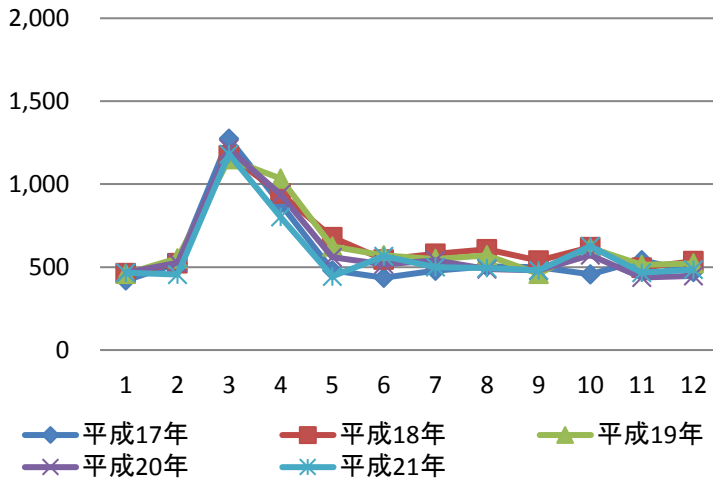
月次	平成17年	平成18年	平成19年	平成20年	平成21年
1月中	149	159	142	185	180
2	138	142	132	168	161
3	164	149	179	143	157
4	125	144	144	146	139
5	140	132	143	157	147
6	133	120	118	130	131
7	142	106	127	122	143
8	131	128	147	164	137
9	131	114	137	119	144
10	145	151	160	179	115
11	174	114	158	149	152
12	172	166	169	174	144
計	1,744	1,625	1,756	1,836	1,750

統計月報

小田原市の人口

平成17年～平成21年

転入の推移



転入の推移

(単位 人)

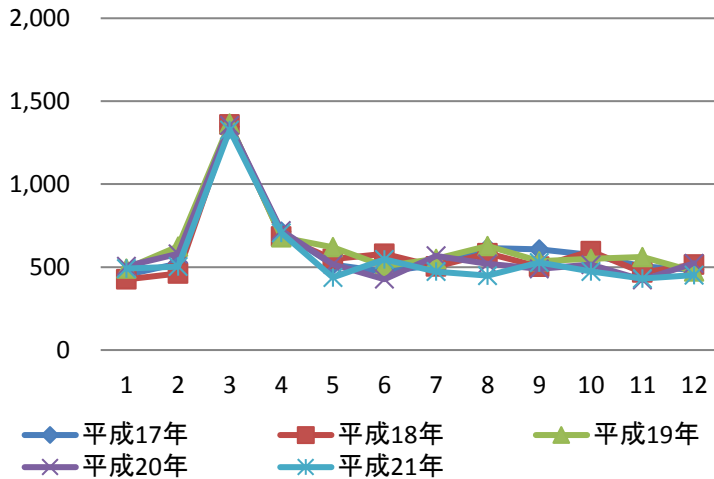
月次	平成17年	平成18年	平成19年	平成20年	平成21年
1月中	420	462	460	466	466
2	521	523	553	526	455
3	1,274	1,173	1,151	1,212	1,181
4	881	944	1,034	938	802
5	480	680	624	559	444
6	436	545	571	516	566
7	479	580	549	541	500
8	504	607	571	488	494
9	500	539	459	480	480
10	456	619	616	572	626
11	542	496	513	437	466
12	470	535	522	447	485
計	6,963	7,703	7,623	7,182	6,965

統計月報

小田原市の人口

平成17年～平成21年

転出の推移



転出の推移

(単位 人)

月次	平成17年	平成18年	平成19年	平成20年	平成21年
1月中	453	426	491	505	491
2	522	461	624	580	503
3	1,346	1,360	1,366	1,354	1,326
4	714	684	679	721	706
5	515	549	620	517	437
6	472	580	506	427	547
7	514	503	550	568	473
8	614	583	627	520	448
9	607	502	535	490	528
10	573	595	550	515	474
11	504	468	561	423	431
12	484	515	474	523	452
計	7,318	7,226	7,583	7,143	6,816

統計月報